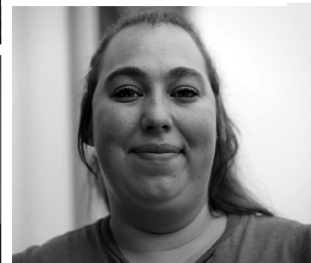
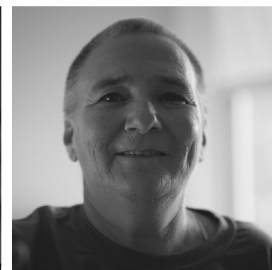
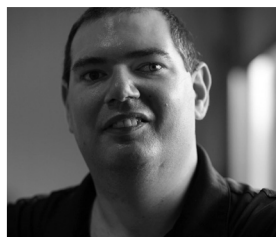
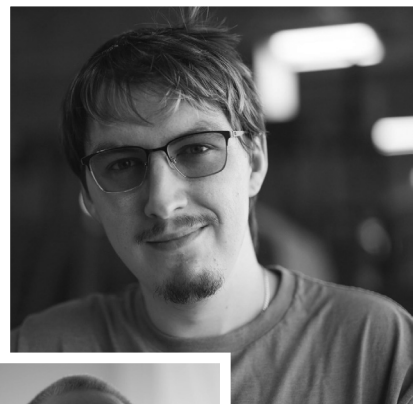
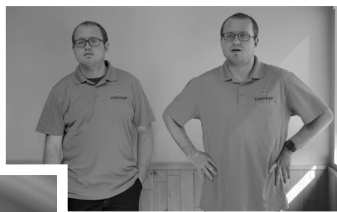


CQEA

Conseil Québécois des Entreprises Adaptées

40^e



RAPPORT | 2022 ANNUEL | 2023

MOT DU PRÉSIDENT



**M. JEAN-SÉBASTIEN
DAIGLE**

**Directeur général
de Société VIA
Président du conseil
d'administration du CQEA**

UNE ANNÉE DYNAMIQUE ET ABONDANTE EN RÉALISATIONS!

C'est avec beaucoup de fierté que je vous présente le rapport annuel 2022-2023 du Conseil Québécois des Entreprises Adaptées. Vous constaterez que l'équipe n'a pas chômé.

PLANIFICATION STRATÉGIQUE

L'année 2022-2023 fut celle du lancement de notre planification stratégique. Beaucoup de temps fut consacré par le conseil d'administration à la concrétisation du plan d'action triennal porteur pour l'organisation. Bien qu'ambitieux, nous pouvons avancer que 80% des actions furent amorcées, dont plusieurs déjà commencent à porter fruits. Les représentations de l'organisation auprès des instances gouvernementales demeurent bien évidemment un processus en continu. Après les années pandémiques, il était impératif de consolider le réseau en favorisant les maillages et le partage de connaissances entre entreprises. Beaucoup d'énergie fut déployée en ce sens. En ce qui concerne le rayonnement des entreprises adaptées et de leurs missions, de bons coups ont été réalisés lors de la dernière année et, en vertu du travail à réaliser, nous continuerons d'y mettre cœur et âme pour l'année à venir.

PROGRAMME DE SUBVENTIONS AUX ENTREPRISES ADAPTÉES

C'est plus d'une dizaine de rencontres qui se sont tenues entre octobre 2022 et mars 2023 avec notre partenaire de Services Québec et les représentants du Ministère de l'Emploi. Malgré des annonces inquiétantes pour notre réseau en avril dernier, nous avons été en mesure de rétablir le retour des postes temporaires, des stages et des postes étudiants pour l'année en cours. Les relations gouvernementales prendront assurément une grande place cet automne au CQEA. Nos intentions sont claires : nous devons améliorer l'agilité du programme. Il y a encore des besoins en ce qui a trait à la création d'emplois de qualité pour des personnes vivant avec une limitation fonctionnelle, et ce partout au Québec. Il est donc impératif que comme organisation, nous puissions compter sur l'appui nécessaire des instances publiques lorsque les opportunités de création d'emploi se présentent.

CONSEIL D'ADMINISTRATION

De plus, je tiens à souligner l'engagement des membres du conseil d'administration envers le réseau. Maintes fois, lors des douze derniers mois, ils ont été sollicités pour participer à diverses rencontres à l'extérieur du calendrier régulier des séances du conseil d'administration. Je veux également souhaiter une bonne retraite à un membre estimé au sein du conseil, et ce depuis six ans maintenant, monsieur Serge Lechasseur. Au nom de l'ensemble du réseau, je vous remercie pour l'expertise et le temps que vous avez consacrés à la mission du CQEA.

MERCI À L'ÉQUIPE DU CQEA

En terminant, je tiens à remercier notre DG Stéphane Thériault et toute l'équipe du CQEA pour la dernière année. Je suis aux premières loges pour constater l'engagement et l'efficacité de votre travail. L'organisation a œuvré une bonne partie de l'année à effectif réduit et le travail effectué fut colossal. Nous sommes maintenant fièrement tournés vers l'avenir et je vous en remercie. Le dernier remerciement est pour vous : dirigeants d'entreprises adaptées! Même si les enjeux reliés à la gestion d'une entreprise adaptée semblent se multiplier en 2023, chaque interaction avec vous se fait dans la bonne humeur. Merci de poursuivre cette mission si noble partout au Québec. Il y a beaucoup de vous dans ce succès collectif!

MOT DU DIRECTEUR GÉNÉRAL



**M. STÉPHANE
THÉRIAULT**

Directeur général du CQEA

dans le réseau de nouveaux champs d'activité reliés notamment à l'économie circulaire et au reconditionnement. Je crois sincèrement que ce n'est que le début d'un renouveau au sein de notre réseau, d'où l'importance de ce dernier afin d'inspirer le changement et l'innovation.

PROJETS SPÉCIAUX

La dernière année nous a permis de se réunir à nouveau et nous en avons profité. La tenue des « Journées Réseaux » (Opérations, Communications et RH\SST) connurent un franc succès. Nous sommes déjà en réflexion afin de bonifier la formule pour l'an prochain. Les deux premières cohortes de codéveloppement sont lancées depuis novembre dernier. Cependant, le succès le plus « porteur » de l'année 2022 demeure les « Portes Ouvertes » de septembre dernier. C'est plus de 1 500 personnes qui se sont déplacées dans l'une de nos 21 entreprises participantes. Nous avons bénéficié d'une couverture provinciale et avons pu faire connaître les possibilités d'emploi aux futurs candidats et aux parents. Cette occasion nous a permis de consolider nos liens avec notre écosystème (éducation, santé et partenaires de premières lignes) ainsi que de présenter « notre offre » à de futurs partenaires d'affaires. Dans le futur, comme réseau, nous devons trouver une façon de faire grandir ces opportunités qui nous permettent de consolider notre position et d'accroître notre notoriété.

ÉQUIPE

Pour la première fois depuis plusieurs mois, l'équipe du CQEA amorce l'automne en affichant complet. L'impact : une gamme de services plus complets et proactifs. Plus d'expertises mises à profit pour une meilleure vision long terme de l'offre aux Entreprises Adaptées ! Je remercie ma belle gang pour l'engagement et le grand dévouement dont elle fait preuve continuellement envers le réseau. J'en profite aussi pour remercier Magalie qui, pendant plus d'une décennie, a rendu de fiers services au réseau en matière d'accompagnement dans les dossiers de lésions professionnelles. Un grand merci à ceux avec qui nous faisons équipe, ces administrateurs qui sont plus que généreux de leur temps investi dans le réseau. MERCI. Un merci tout spécial au président du conseil d'administration, Jean-Sébastien Daigle, avec qui c'est un charme de travailler semaine après semaine !

PROCHAINE ANNÉE

Au niveau des relations gouvernementales, la prochaine année s'annonce vraiment importante. Dans un contexte où de plus en plus de Québécois peuvent avoir accès au travail sans soutien de l'état, nous devons nous assurer que de pouvoir procurer un accès au marché du travail à une clientèle plus éloignée du marché « régulier » demeure un choix de société pertinent et qui rapporte sur plusieurs fronts.

LE CONSEIL D'ADMINISTRATION

Chaque membre du conseil d'administration du CQEA occupe un poste à la direction générale d'une entreprise adaptée. Le conseil d'administration a à cœur la représentativité de tous les membres du réseau.



JEAN-EMMANUEL ARSENAULT
président (jusqu'en juin 2022),
Axia Services



JEAN-SÉBASTIEN DAIGLE
président (depuis juin 2022),
Société VIA



SERGE LECHASSEUR
trésorier,
Groupe de la Côte



STEEVE BRETON
administrateur,
Défi Polyteck



GABRIEL TREMBLAY
administrateur,
Groupe TAQ



ÉLISABETH CARON
administratrice,
Formaca

L'ÉQUIPE DU CQEA

UNE ÉQUIPE DYNAMIQUE ET ENGAGÉE AU SERVICE DES ENTREPRISES ADAPTÉES



De gauche à droite: Dominique Roy (conseillère en SST, volet prévention), Stéphane Thériault (directeur général), Caroline Paquin (conseillère à la formation et à la concertation), Julie Boisvert (directrice adjointe).



À noter que **Magalie Lavoie** a quitté l'organisation en avril 2023 après un peu plus de 10 ans de loyaux services en SST. Le CQEA la remercie chaleureusement !

Nous pouvons maintenant compter sur **Anne Fischer**, fondatrice et experte conseil, Innov RH-SST depuis mai 2023, afin de soutenir et d'accompagner le réseau.



MISSION, VISION, VALEURS

NOTRE MISSION

La mission du CQEA consiste à veiller aux intérêts socioéconomiques de tous nos membres afin de favoriser le maintien et la création d'emplois adaptés pour les personnes handicapées.

NOTRE VISION

Être reconnu comme le leader de l'intégration de personnes handicapées en emploi et l'un des plus importants modèles d'affaires en économie sociale au Québec.

NOS VALEURS

- ▶ **Transparence** : agir de façon responsable et avoir le souci de rendre compte des actions posées afin d'établir une relation de confiance avec nos membres et nous assurer de la compréhension de tous.
- ▶ **Intégrité** : nous conduire de manière juste et honnête, et éviter de nous mettre dans une situation nous rendant redevables à quiconque pourrait influencer indûment l'accomplissement de notre devoir.
- ▶ **Innovation** : chercher l'amélioration continue, proposer de nouvelles avenues, apporter des solutions créatives, créer des conditions favorables et ce, tant dans la gestion du Programme de subventions aux entreprises adaptées que dans la participation active des membres.
- ▶ **Équité** : faire preuve de neutralité et d'objectivité, prendre des décisions dans le respect des règles applicables, accorder un traitement équitable à tous les membres et remplir nos devoirs sans considérations partisans.

NOS ENGAGEMENTS ET MANDATS

Le CQEA réalise les engagements et mandats suivants pour ses membres :

- ▶ Représente ses membres auprès des instances gouvernementales pour la sauvegarde et la croissance du Programme de subventions aux entreprises adaptées ;
- ▶ Représente les entreprises adaptées auprès du milieu des affaires, du mouvement associatif des personnes handicapées et des tables de concertation reconnues ;
- ▶ Gère une mutuelle de prévention et une mutuelle de formation ;
- ▶ Offre des services-conseils en santé et sécurité au travail ;
- ▶ Offre des formations adaptées aux besoins des gestionnaires, des superviseurs et des travailleurs des entreprises adaptées ;
- ▶ Gère des fonds d'aide financière visant à soutenir la consolidation et le développement des entreprises adaptées ;
- ▶ Fait la promotion des entreprises adaptées et de leurs produits et services.

RÉALISATIONS

AVRIL 2022

► JOURNÉE MONDIALE DE LA SENSIBILISATION À L'AUTISME



Le 2 avril est la journée de la sensibilisation à l'autisme.

À cette occasion, nous partageons des portraits de travailleurs qui sont à l'emploi dans certaines entreprises du réseau. Quels exemples de persévérance !

► SEMAINE QUÉBÉCOISE DES ÉDUCATEURS ET DES ÉDUCATRICES SPÉCIALISÉS

Ils sont plusieurs à intervenir avec cœur au sein des entreprises adaptées. Les éducateurs spécialisés participent grandement à l'intégration de nos travailleurs avec limitations. Grâce à eux, nos EXCEPTIONNELS peuvent se dépasser jour après jour. C'est pourquoi il était important pour le CQEA de souligner cet événement spécial ! Merci !

► UNE NOUVELLE ENTREPRISE SE JOINT À NOTRE RÉSEAU !



Au début avril, Ateliers Transition a le plaisir de recevoir M. Jean Boulet - député de Trois-Rivières et Mme Chantal Soucy - députée de Saint-Hyacinthe pour officialiser cette annonce.



En tout, 890 141\$ seront investis pour soutenir 26 travailleurs. Ateliers Transition fait maintenant partie du réseau des entreprises adaptées !

MAI 2022

► LE CQEA FÊTE SES 40 ANS !

En 2022, le Conseil québécois des entreprises adaptées souligne son 40e anniversaire par des activités spéciales, mais aussi sur les réseaux sociaux. Sur notre page Facebook, plusieurs publications sont publiées afin de mettre en valeur des moments précieux de notre histoire.



► LE CQEA FAVORISE LA CONCERTATION DE SES MEMBRES

Plusieurs comités sont formés au sein du réseau des entreprises adaptées, par exemple en communication, formation et SST. Une journée SST a d'ailleurs lieu le 10 mai où environ 30 personnes en ressources humaines sont rassemblées à l'hôtel Delta de Trois-Rivières afin d'aborder des sujets en SST.



► UNE PREMIÈRE BOUGIE POUR L'ATELIER - CENTRE DE TRAVAIL ADAPTÉ !

L'Atelier - Centre de travail adapté situé à Sorel Tracy fête sa première année d'existence en mai 2022. C'est l'occasion pour les différents partenaires et les membres des médias de découvrir cette entreprise !



► 45 ANS POUR SOCIÉTÉ VIA !

L'entreprise adaptée fête ses 45 ans sous le signe de la croissance et de l'inclusion. Bravo à toute l'équipe !

JUIN 2022

► UN NOUVEAU SERVICE OFFERT PAR CHAÎNE DE TRAVAIL ADAPTÉ

Chaîne de travail adapté CTA offre un nouveau service dans la région de Saguenay-Lac-Saint-Jean. En collaboration avec quatre serres de la région, l'entreprise adaptée met sur pied un service de récupération de pots de jardinage. Une première au Québec et un bel exemple d'économie circulaire.

► AU REVOIR LIONEL BISSON! BONNE RETRAITE!



Le CQEA tient à remercier M. Lionel Bisson pour son implication exceptionnelle et ses 30 ans à la barre de Groupe Aptas. Nous lui souhaitons une très belle retraite.

Nous tenons aussi à féliciter Mme Karine Gravel qui devient la directrice générale de l'entreprise adaptée. Nous lui souhaitons le meilleur des succès dans ses nouvelles fonctions.

► NOUVELLE NOMINATION

C'est lors de la séance du conseil d'administration du 17 juin dernier que les membres élisent monsieur Jean-Sébastien Daigle à la présidence du conseil d'administration du Conseil québécois des entreprises adaptées (CQEA). Le président sortant, monsieur Jean-Emmanuel Arsenaault, tire sa révérence après plus de sept ans d'implication au sein du conseil.



Jean-Emmanuel
Arsenaault

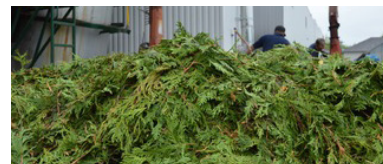


Jean-Sébastien
Daigle

JUILLET 2022

► ÉCONOMIE CIRCULAIRE

Re-Source Intégration offre la cueillette gratuite de retailles de cèdre pour les résidents de la région de Gatineau. Les retailles sont utilisées pour l'extraction d'huile. Les résidus, sous forme de paillis, sont ensuite redistribués gratuitement. Encore un autre bel exemple d'économie circulaire!



OCTOBRE 2022

► CHAP ALLIANCE REMPORTE LE PRIX DE L'ENTREPRISE DE L'ANNÉE

Dans le cadre de la 23e Soirée des Sommets organisée par Beauce-Centre économique, CHAP Alliance est l'heureux récipiendaire du prix Sommet Entreprise de l'année 2022 remis à l'entreprise s'étant le plus démarquée dans la région. Le CQEA félicite CHAP Alliance pour cette reconnaissance bien méritée.

► DÉCÈS D'UN PIONNIER DU RÉSEAU



Le 14 octobre, le CQEA perd un leader, un pionnier qui a dessiné ce qu'est devenue l'organisation.

Ce beauceron, directeur général de ARTB pendant près de 35 ans, a toujours eu les bons mots pour se faire respecter et le timbre de voix adéquat pour se faire remarquer. Une chose est certaine, sans l'apport de M. André Spénard, le portrait des entreprises adaptées serait fort différent aujourd'hui.

Merci de votre apport M. Spénard!

► SOCIÉTÉ VIA EXPLOITE UN NOUVEAU CENTRE DE TRI

Société VIA assure maintenant les opérations du centre de tri de Lachine. Cette acquisition permet l'embauche d'une cinquantaine de personnes vivant avec une limitation fonctionnelle. Bravo pour ce développement!

NOVEMBRE 2022

► AXIA SERVICES LANCE SON INFOLETTRE



Axia Services lance la première édition de son infolettre le 1er novembre dernier. L'objectif est fort simple: offrir à chaque début de mois, deux pages maximum d'actualités, d'information sur les postes à pourvoir, mais surtout, permettre de créer un lien et garder contact.

DÉCEMBRE 2022

► JOURNÉE INTERNATIONALE DES PERSONNES HANDICAPÉES



En cette Journée internationale des personnes handicapées, notre directeur général, Stéphane Thériault, fait le point sur la situation actuelle.

Les chiffres le démontrent, malgré les pas de géant, beaucoup de citoyens en situation de handicap de tout âge sont malheureusement hors du marché du travail. Le concept des entreprises adaptées est un modèle d'économie sociale qui intègre en 2022 plus de 4 000 employés avec limitations. Ces ExCEPTIONNELS font rayonner les

entreprises de ce magnifique réseau.

Osez le petit geste qui pourrait contribuer à changer la vie d'un ExCEPTIONNEL en lui offrant un milieu de travail encadrant, un milieu de vie épanouissant et un milieu de formation enrichissant!

► TROIS PRIX POUR DÉFI POLYTECK

Défi Polyteck, fière entreprise adaptée de notre réseau, se voit décerner trois prix pour sa division Défi Récup-Air, un modèle d'économie circulaire innovant! En plus d'embaucher des personnes en situation de handicap ou avec limitations fonctionnelles, Défi Récup-Air fait participer ses travailleurs exceptionnels à une mission environnementale des plus importantes: le démantèlement responsable de climatiseurs!



► NOUVEAU VISAGE AU CQEA



Le CQEA est fier de pouvoir accueillir dans son équipe Caroline Paquin à titre de conseillère à la formation.

Caroline a été directrice générale pour Relevailles Québec et pour le Regroupement des organismes communautaires de la région 03 (ROC03). Par son expertise et son professionnalisme, elle saura répondre aux besoins de formation des entreprises adaptées. Bienvenue dans l'équipe!

► UN RETOUR AU BERCAIL POUR CHARLES NADEAU-THIBAUT



Le CQEA accueille dans son équipe Charles Nadeau-Thibault à titre de consultant externe en communication.

Son rôle dans l'organisation est d'assister l'organisation dans le déploiement de son plan de communication et de faire rayonner les entreprises adaptées.

Bienvenue à nouveau Charles!

► **RIVRA ET LES ENTREPRISES ADAPTÉES: UN MODÈLE INSPIRANT À L'INTERNATIONAL!**

Le réseau Envie en France, un réseau de 52 entreprises d'économie sociale qui revalorise principalement des laveuses-sécheuses afin de les offrir à la population à 50% du coût, accueille la première délégation québécoise composée de représentants d'entreprises adaptées du réseau. Ces derniers participent à la RIVRA, le réseau interrégional de valorisation et de recyclage des appareils ménagers. Ils peuvent présenter le modèle d'affaire de leur entreprise adaptée axé sur une économie circulaire, écoresponsable et sociale. Nous tenons à féliciter ces ambassadeurs(rices): M. Steve Breton, M. Mario Fortin, Mme Karine Gravel et M. Lionel Bisson.

► **LES ENTREPRISES ADAPTÉES: DES AMBASSADEURS DEPUIS PLUS DE 40 ANS**

Plusieurs entreprises adaptées ont franchit le cap des 30 ans d'existence, une étape importante pour des entreprises d'économie sociale. Depuis leur création, les entreprises adaptées sont de véritables ambassadeurs en matière d'intégration en emploi et de maintien des personnes vivant avec des limitations fonctionnelles au Québec! Mentionnons qu'Horisol a fêté ses 35 ans d'existence.



► **RENCONTRE AVEC LA MINISTRE DE L'EMPLOI, MME KATERI CHAMPAGNE-JOURDAIN**



C'est le 23 janvier que le directeur général du CQEA, Stéphane Thériault, ainsi que le directeur général du Groupe-de-la-Côte, monsieur Serge Lechasseur ont l'occasion d'échanger avec la ministre de l'Emploi, ministre responsable de la région de la Côte-Nord et députée de Duplessis, madame Kateri Champagne-Jourdain. La nouvelle ministre profite de son passage à Baie-Comeau pour visiter l'entreprise adaptée qui compte maintenant plus de 100 employés.

Messieurs Thériault et Lechasseur, discutent avec madame Champagne-Jourdain d'enjeux régionaux, mais aussi d'enjeux provinciaux pour le réseau des entreprises adaptées. Le CQEA est fier d'entamer ainsi des discussions constructives auprès de décideurs sur les enjeux vécus par les entreprises adaptées.

► **MERCI MME LECLERC! BONNE RETRAITE!**



Belle et heureuse retraite à Mme Johanne Leclerc qui a été directrice des ressources humaines chez Groupe TAQ.

Durant ses années en poste, elle a contribué au bien-être et au développement de plusieurs travailleurs vivant avec des limitations fonctionnelles. Nous soulignons l'implication exceptionnelle de cette pionnière du réseau. Nous la remercions pour son dévouement et son engagement envers les personnes en situation de handicap durant toutes ses années.

Développer les compétences de résolution de problèmes des chefs d'équipe par le biais de communautés de pratiques (CoP)

Depuis l'automne, Cétal met ses chefs d'équipe à disposition pour l'expérimentation d'un projet de développement de compétences, et ce, grâce à un projet déposé à la Commission des partenaires du marché du travail (CPMT) en 2022. Le promoteur principal est le Centre de transfert pour la réussite éducative du Québec (CTREQ), mais plusieurs partenaires contribuent à sa réalisation dont le Centre d'éducation des adultes des Navigateurs et l'équipe de recherche SAVIE.



Ce projet tend à rendre plus autonomes et polyvalents les chefs d'équipe en créant une communauté de pratiques (CoP) afin qu'ils discutent entre eux des problèmes rencontrés pour ultimement trouver les solutions à apporter.

Cétal souhaite, par ce projet pilote, inspirer d'autres entreprises adaptées à mettre en place ce genre de pratique en partageant tout le matériel nécessaire à la mise en œuvre de CoP (A à Z). Le CQEA participera au déploiement de ces informations.

Nous assurons notre entière collaboration à ce projet novateur, qui, nous croyons, servira à améliorer grandement la compétence de résolution de problèmes de vos chefs d'équipe. Le CQEA tient à souligner les efforts déployés par Cétal dans l'amélioration des compétences de leurs travailleurs. Nous les félicitons pour leur démarche de développement de partenariats intersectoriels! Un bel exemple de partenariat dans le but de réaliser un objectif commun.

FÉVRIER 2023

► UNE NOUVELLE DIRECTION GÉNÉRALE CHEZ CENTRE DE TRAVAIL LARO



Le CQEA félicite Mme Roxanne Lafrenière pour sa nomination à titre de Directrice générale du Centre de travail Laro, une entreprise adaptée de la région de Gatineau! Nous lui souhaitons le meilleur des succès dans ses nouvelles fonctions. C'est un réel plaisir de pouvoir collaborer avec vous!

MARS 2023

► GROUPE TAQ-DIVISION ALLIANCE

La division du Groupe TAQ, Alliance, reçoit le prix de la grande entreprise de l'année de la Vallée de la Matapédia.



Bravo à toute l'équipe de la Division Alliance qui s'affaire à chaque jour à réaliser la mission de l'entreprise!

Nous tenons à mentionner que plusieurs entreprises du réseau se sont démarquées de différentes façons dans la dernière année. Le CQEA est fier de toutes ces réalisations!

Vous faites partie d'un réseau impliqué!

COMMUNICATION

L'année en cours a été marquée par une série de réalisations notables dans le domaine de la communication, illustrant notre engagement continu envers notre mission et notre communauté.

ACTUALISATION DU SITE WEB

Nous avons entrepris une importante actualisation de notre site Web au cours de l'année. Cette mise à jour a permis d'améliorer la convivialité du site, de consolider la sécurité de la plateforme et d'optimiser son référencement sur les moteurs de recherche (SEO). Grâce à ces améliorations, notre site Web est désormais plus accessible et offre une meilleure visibilité en ligne pour notre organisation.






RÉALISATION D'UN PLAN DE COMMUNICATION

Au cours de cette année, le Conseil québécois des entreprises adaptées a franchi une étape cruciale en élaborant et en mettant en œuvre un plan de communication stratégique. Ce plan a été élaboré dans le but de guider nos efforts de communication à long terme, de guider les actions futures, d'assurer une cohérence dans nos messages et d'atteindre de manière plus efficace nos différents publics cibles.

RÉSEAUX SOCIAUX

Sur notre page Facebook, nous avons mis en avant divers sujets, notamment en mettant en lumière les portraits de travailleurs en situation de handicap. Nous avons également fait la promotion des initiatives et des produits de nos entreprises adaptées. Au cours de la période 2022-2023, nous avons coordonné deux actions concertées sur les réseaux sociaux en conjonction avec la Semaine québécoise des personnes handicapées et la Journée internationale des personnes handicapées.

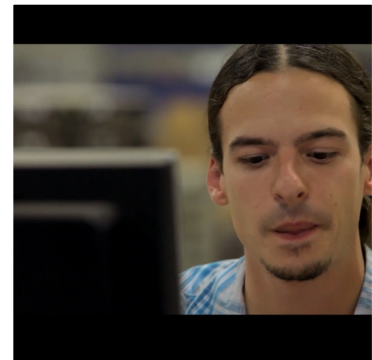
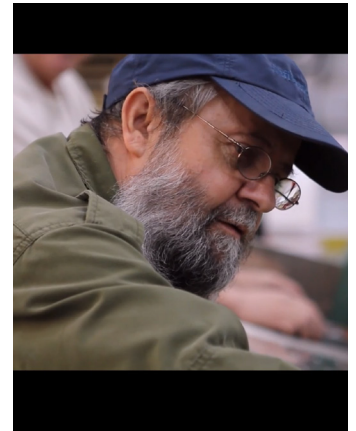
Dans le cadre de ces initiatives, le CQEA a fourni aux entreprises participantes des contenus textuels et visuels à partager sur leurs propres pages pour sensibiliser le public à ces événements cruciaux. La révision de notre image de marque et l'intégration d'une ressource permanente ont également renforcé nos efforts dans ce domaine, notamment en renforçant notre présence sur les médias sociaux.

	3 853 abonnés (275 de plus qu'en 2021-2022)
	965 abonnés (318 de plus qu'en 2021-2022)
	238 abonnés (15 de plus qu'en 2021-2022)
	125 abonnés (15 de plus qu'en 2021-2022)
	5 768 visionnements sur la chaîne du CQEA (en baisse depuis 2021-2022)

Notre infolettre a continué de jouer un rôle essentiel dans la communication avec nos membres et auprès des partenaires. En 2022-2023, elle a atteint un taux d'ouverture moyen de 53%, avec une moyenne de 450 destinataires par envoi. L'infolettre dédiée exclusivement à notre offre de formation a, quant à elle, connu un franc succès, avec un taux d'ouverture moyen dépassant les 65%.

PARTENARIAT AVEC LA FONDATION MIRELLA ET LINO SAPUTO

En 2022-2023, le CQEA a pu de nouveau compter sur le soutien financier de la Fondation Mirella et Lino Saputo. Cet appui a rendu possible la réalisation de plusieurs actions dont la tenue des actions dans le cadre de la semaine québécoise des personnes handicapées. Merci pour ce précieux soutien qui est au cœur de nos réussites!



ÉVÈNEMENTS

Le CQEA participe annuellement à plusieurs événements permettant de faire la promotion des entreprises adaptées. L'équipe a notamment participé au salon de l'Union des municipalités du Québec, au Salon de l'emploi Lévis-Bellechasse ainsi qu'à une activité virtuelle spéciale avec l'organisme l'Accompagnateur.

PRIX RECONNAISSANCE ROGER PEDNEAULT

Le CQEA, en collaboration avec l'Office des personnes handicapées du Québec, a tenu, le 1^{er} juin 2022, la 10^{ième} édition des Prix Reconnaissance Roger Pedneault. Dans le cadre de la programmation citoyenne de l'Assemblée nationale, l'événement a pu avoir lieu dans cette prestigieuse salle. Cet événement a eu lieu en présentiel, tous les lauréats étaient présents accompagnés de leur famille et certains membres de leur entreprise. Nous avons pu compter sur la présence du ministre du Travail, de l'Emploi et de la Solidarité sociale, M. Jean Boulet, qui a remis les prix ainsi qu'une bourse de 1 000\$ aux cinq lauréats.

Chaque année, les Prix Reconnaissance Roger Pedneault rendent hommage aux personnes avec limitations qui se sont distinguées dans leur parcours d'intégration au travail en entreprise adaptée.

LES LAURÉATS 2022



De gauche à droite: François Dubé (Horisol), Catherine Chênevert (Récupération Centre-du-Québec), David Perron (Chaîne de travail adapté CTA), Anna Tremblay (Groupe TAQ), Tommy Simard (Atelier Léopold Desrosiers).

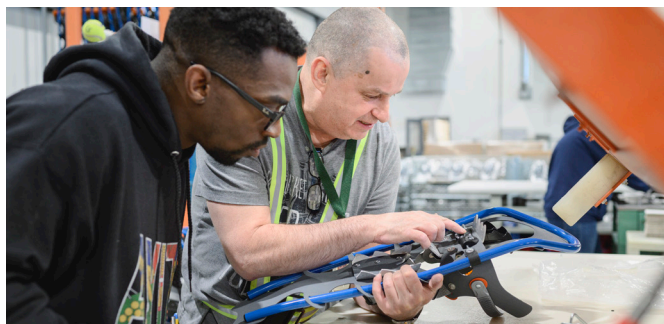
Dans le cadre de la SQPH, qui a eu lieu du 30 mai au 7 juin 2022, Le CQEA s'est associé à Woody Belfort, athlète et conférencier. Pendant cette semaine, une mini tournée a eu lieu dans quatre entreprises du réseau. Lors de ces visites, Woody a visité les installations de ces quatre entreprises et a livré un message positif axé sur le respect des différences et le dépassement de soi. Il a su créer des moments touchants avec les travailleurs.



AXIA SERVICES



DÉFI POLYTECK



GROUPE TAQ



RE-SOURCE INTÉGRATION

JOURNÉES PORTES OUVERTES



Une journée portes ouvertes a eu lieu dans le réseau des entreprises adaptées. C'est lors de la journée du 23 septembre 2022 que 20 entreprises ont ouvert leurs portes aux familles, aux collaborateurs, aux clients et à bien d'autres!

C'est près de 1 000 personnes qui ont pu profiter de cette journée pour visiter les installations et rencontrer les équipes de ces entreprises. Afin de faire rayonner le réseau et de rejoindre le plus de gens possible, une campagne numérique a été mise en place.

ACTIVITÉ LORS DE L'ASSEMBLÉE GÉNÉRALE

Lors de l'AGA du 15 septembre 2022, les membres ont été invités à visiter deux entreprises de la Beauce, soit Chap Alliance et le Groupe Aptas. Ensuite a eu lieu l'assemblée générale annuelle à la Cache du golf à Beauceville suivie d'un souper au même endroit. Une belle occasion d'échanges avec le réseau!

SERVICES AUX MEMBRES : SANTÉ ET SÉCURITÉ AU TRAVAIL

VOLET PRÉVENTION

En 2022-2023, les visites d'inspection ont repris à un rythme normal postpandémique. Dominique Roy a pu visiter presque la totalité des établissements et des entreprises du réseau et créer un premier contact avec chacune des entreprises adaptées.

De plus, en continuité de l'année 2021-2022, la Mutuelle de prévention a tenté encore cette année d'élargir ses possibilités en offrant ses services, sous forme de projet pilote, à cinq entreprises d'insertion qui comptent six établissements.

Portrait des visites d'inspection SST en 2022-2023

Nombre de visites d'établissements effectuées	78
Nombre d'établissements (EA) possibles à visiter	73
Nombre d'établissements (EI) visités	6
Nombre de visites effectuées (l'année précédente)	46
Nombre d'entreprises visitées	35
Nombre d'entreprises visitées (l'année précédente)	27

Un suivi rigoureux a été fait avec les entreprises suite aux inspections afin de leur fournir le support et l'information requise pour une bonne prise en charge de leur part. Un nombre important de rapports d'inspection a ensuite été rédigés et transmis aux entreprises. Des suivis étroits quant aux recommandations sont faits systématiquement afin de s'assurer d'une prise en charge de l'employeur et de l'application des mesures.

Les visites 2022-2023 ont été fortement axées sur les changements imposés par la Loi modernisant le régime de santé et sécurité au travail (LMRSST) et l'entrée en vigueur du régime intérimaire. L'attention à ce sujet lors des visites s'est portée principalement sur la présence, l'accessibilité et le contenu des programmes de prévention ainsi que la mise en place et les modalités des comités SST.

Cette année, le CQEA a également accompli un tout nouveau mandat en accompagnant une entreprise dans la prise en charge de ses espaces clos. L'élaboration d'un programme de gestion des espaces clos et d'un permis de travail ont ainsi vu le jour. Un accompagnement a aussi été offert par Dominique, qui possède une expertise sur le sujet, pour la sélection des équipements requis, de la formation des travailleurs et des procédures de sauvetage. Les connaissances de Dominique et les outils développés pourront possiblement être encore mis à profit dans le futur.

VOLET RÉCLAMATIONS

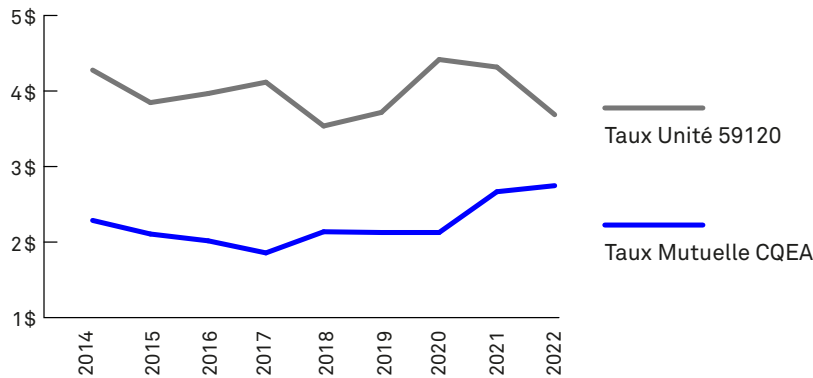
Magalie Lavoie a accompagné nos membres pour le traitement de 140 dossiers de lésions professionnelles.

- ▶ Environ 37 % des réclamations à la CNESST ont été refusées
- ▶ 53 mandats en révision administrative ainsi que 24 mandats au Tribunal administratif du Québec lui ont été confiés
- ▶ 8 demandes de partage d'imputation ont été faites

ÉVOLUTION DU TAUX CNESST DE LA MUTUELLE CQEA ET DE L'UNITÉ 59120 DE 2016 À 2023

La CNESST a établi le taux de cotisation pour les membres de la mutuelle de prévention du CQEA à 2,78\$ du 100\$ de masse salariale pour 2023. Le taux général de l'unité 59120 (Entreprises adaptées et entreprises d'insertion) est de 3,73\$ du 100\$ de masse salariale pour la même période, une économie de 25% pour les entreprises adaptées pleinement mutualisées.

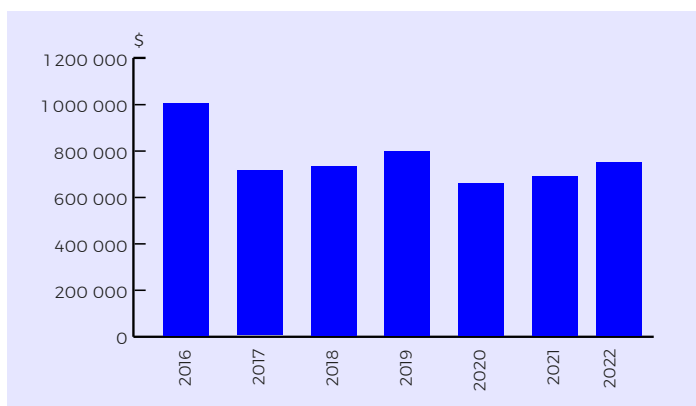
ANNÉE	TAUX MUTUELLE CQEA	TAUX UNITÉ 59120	ÉCART (\$)	ÉCART (%)
2014	2,33	4,32	1,97	45,6
2015	2,15	3,89	1,74	44,7
2016	2,06	4,01	1,95	48,6
2017	1,90	4,16	2,26	54,3
2018	2,18	3,58	1,40	40,0
2019	2,17	3,76	1,59	42,3
2020	2,17	4,46	2,29	51,0
2021	2,71	4,36	1,65	38,0
2022	2,79	3,73	0,94	25



ÉVOLUTION DU NOMBRE DE RÉCLAMATIONS ACCEPTÉES ET DES SOMMES IMPUTÉES PAR LA CNESST DE 2015 À 2022

- ▶ 163 réclamations acceptées par la Commission des normes, de l'équité et de la santé et sécurité du travail (CNESST) en 2022
- ▶ Une somme de 762 036\$ a été imputée aux entreprises adaptées en 2022

ANNÉE	RÉCLAMATION ACCEPTÉES	SOMMES IMPUTÉES
2016	208	1 007 095 \$
2017	205	716 186 \$
2018	199	735 731 \$
2019	171	657 269 \$
2020	164	665 456 \$
2021	214	693 908 \$
2022	163	762 036 \$



FORMATIONS EN SST

L'équipe SST a offert plusieurs formations au cours de la dernière année financière. Le CQEA a repris ses activités en présentiel, mais plusieurs classes virtuelles ont été offertes afin de se conformer aux mesures sanitaires en cours et d'accommoder les participants.

46 sessions de formation en SST portant sur 16 thèmes distincts ont été tenues pour rejoindre 145 participants par notre équipe SST.

Les thèmes de formation les plus populaires ont été :

- ▶ « **Conduite préventive de chariots élévateurs** » : 21 participants au cours de 9 sessions
- ▶ « **Enquête et analyse d'accidents** » : 18 participants dans 4 sessions

SERVICES AUX MEMBRES : FORMATION

MOUVEMENT ET ADAPTATION, deux mots qui résument bien la dernière année au CQEA dans le volet formation.

Après le départ de Marie-France Héroux en janvier 2022, le CQEA a entamé un travail d'audit. L'objectif était de réaliser un état des lieux du service et des besoins des membres pour opérer les changements nécessaires afin d'améliorer l'efficacité. L'audit se termina en mai 2022.

Constats de l'audit concernant le volet formation du CQEA

La formation fait partie de la culture d'entreprise de plusieurs membres.

Les services de la Mutuelle simplifient le travail de planification des formations.

Les EA ont besoin de certaines formations qui répondent à des besoins spécifiques telles que les formations en SST ou encore « Mieux comprendre les travailleurs avec limitations » ou « Superviser avec Brio ».

Le taux de satisfaction demeure élevé (plus de 80%).

Les programmes de subventions du CPMT permettent d'offrir les formations à tarif réduit.

Les formations sont rentables si le seuil d'inscription est respecté et l'offre un potentiel de développement intéressant.

Soulignons l'apport de Chantal Thivierge et Mélanie Jacob (consultantes externes) qui ont assuré la transition au volet formation durant l'année 2022 avant l'arrivée de Caroline Paquin comme conseillère à la formation et à la concertation en décembre 2022.

Portrait des formations en 2022-2023

Thèmes distincts abordés	28
Groupes différents	61
Nombre de participants total	405
Entreprises adaptées	31
Entreprises externes	22

Le CQEA a connu une nette hausse de participation d'entreprises externes du réseau comparativement aux années précédentes.

NOS FORMATIONS VEDETTES

- ▶ La conduite préventive de chariot élévateur
- ▶ Gestion quotidienne de la santé et sécurité du travail
- ▶ Superviser avec brio - programme complet

**WEBINAIRES**

Plusieurs webinaires gratuits ont été offerts aux membres portant sur différents sujets d'intérêts :

- ▶ Connaître et promouvoir les programmes d'aide financière auprès des personnes vivant des limitations
- ▶ Nouvelle loi 25 : protection des renseignements personnels
- ▶ L'inflation et la hausse des taux d'intérêts

**COMMISSION DES PARTENAIRES DU MARCHÉ DU TRAVAIL (CPMT)**

Des subventions ont été reçues de la part de la Commission des partenaires du marché du travail (CPMT) pour un montant de près de 70 000 \$ afin d'offrir aux membres du réseau plusieurs formations tel que :

- ▶ Gestionnaires efficaces
- ▶ Superviser avec brio
- ▶ Formation de formateur
- ▶ Formation de formateur - la suite

**Commission
des partenaires
du marché du travail**
Québec 

FORMATION « COMMENT PRÉVENIR LE HARCÈLEMENT EN MILIEU DE TRAVAIL ? »

En juin 2021, le CQEA reçoit une subvention de la CNESST dans le cadre du Programme d'aide au respect des normes touchant le harcèlement psychologique ou sexuel au travail. Ce soutien permet au CQEA de développer une formation adaptée aux entreprises membres afin d'outiller les gestionnaires et de sensibiliser les travailleurs. La formation, développée en partenariat avec Expertise H2H, permet également aux entreprises de se conformer à la Loi sur la santé et la sécurité du travail.

**EXPERTISE H2H**

L'équipe du CQEA a poursuivi et terminé le projet à l'hiver 2023. Les entreprises ont pu participer à trois sessions de formation à la fin de l'année financière. Ce sont 14 entreprises qui ont assisté aux formations avec 29 participants.

SERVICES AUX MEMBRES : FINANCEMENT

Le CQEA met à la disposition de ses membres deux fonds d'aide financière. Le premier, le Fonds de développement, vise à soutenir financièrement les entreprises adaptées dans la concrétisation de leurs projets d'expansion et de croissance. Le second, le Fonds de soutien, permet de soutenir financièrement les membres lors d'une situation de manque de liquidité temporaire ou de redressement. En 2022-2023, aucun nouveau financement n'a été accordé.



LES COMITÉS

Le CQEA remercie les membres qui siègent à ses divers comités. Par leur implication, ils font en sorte que les services offerts puissent répondre aux besoins du réseau.

COMITÉ FORMATION

- ▶ **Yvan Boucher**, directeur des ressources humaines, AXIA Services
- ▶ **Mélanie Côté**, directrice des ressources humaines, Société VIA
- ▶ **Guyline Harton**, directrice générale, Horisol
- ▶ **Laurie Beaumier-Therrien**, coordonnatrice aux ressources humaines, Groupe RCM
- ▶ **Renaud Jutras**, conseiller en développement des compétences, Cétal
- ▶ **Caroline Paquin**, conseillère à la formation, CQEA

COMMISSION DU FONDS DE DÉVELOPPEMENT

- ▶ **Caroline Charette**, directrice générale, Re-Source Intégration
- ▶ **Stéphane Levac**, directeur général, Cétal
- ▶ **Stéphane Thériault**, directeur général, CQEA

COMMISSION DU FONDS DE SOUTIEN

- ▶ **Mario Laforme**, conseiller au PSEA, Services Québec
- ▶ **Stéphane Pellerin**, directeur général, Atelier Signes d'Espoir
- ▶ **Caroline Charette**, directrice générale, Re-Source Intégration
- ▶ **Stéphane Thériault**, directeur général, CQEA

NOS PARTENAIRES

Québec 

 Desjardins

 *Hydro
Québec*

 CDPQ

 Raymond Chabot
Grant Thornton

CQEA
Conseil Québécois
des Entreprises Adaptées

101, rue de la Grand-Voile
Saint-Augustin-de-Desmaures (Québec) G3A 2M7
418 872-7899 | 1 800 771-2732
cqea.ca